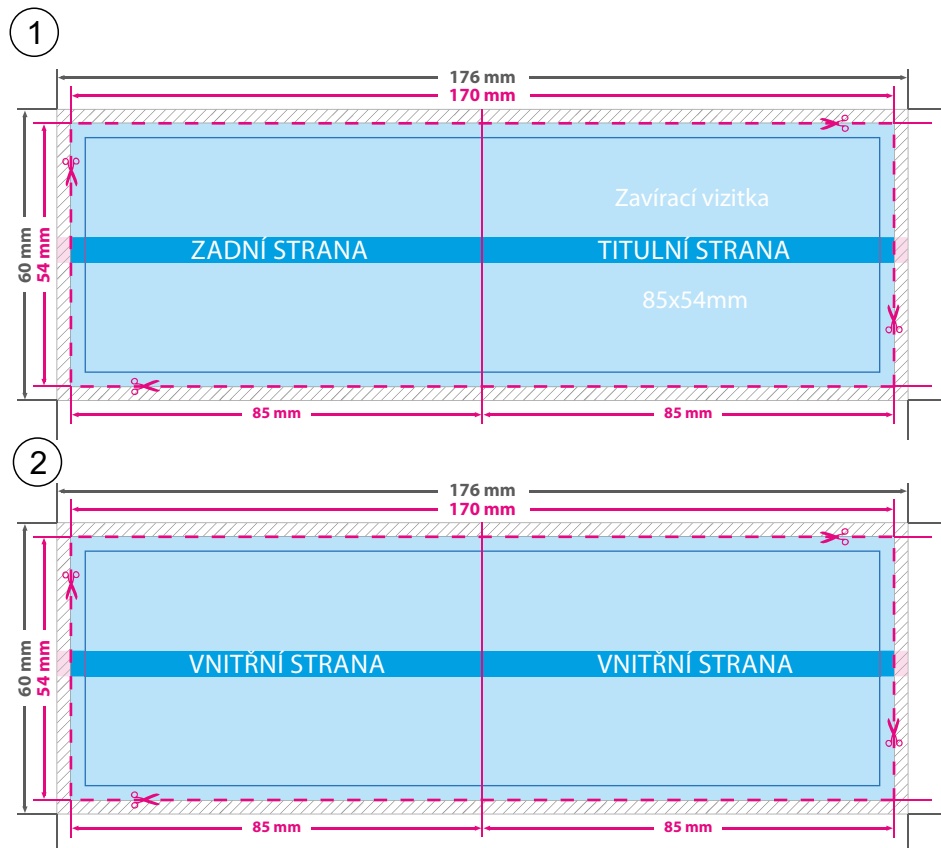
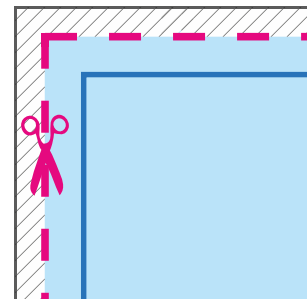


Zavírací vizitka 85x54mm



Jedna z dvoustran bude tištěna černě. Dvoustranu ① nebo ② musí být vysazena pouze v černém barevném profilu.



Rozměry pro tisk: (176 mm) x (60 mm)

Formát, ve kterém by měla být Vaše tisková data vytvořena. Tento formát musí zahrnovat: **3mm přesah** (spadávkou)

Přesah (spadávkou) odstraňujeme během výroby. Vždy dejte pozadí a objekty, které dosahují až na okraj Vašeho datového formátu, abyste se vyhnuli bílým okrajům.

Konečný formát: 170 mm x 54 mm

Hotový tiskový produkt obdržíte v tomto formátu.

Bezpečná vzdálenost: 3 mm (na všech stranách)

Vzdálenost je měřena od konečného formátu a zabraňuje nežádoucímu oříznutí Vašich textů a objektů na vizitce během výroby.

5 tipů pro bezchybný design Vašich tiskových dat

Všeobecné

Obrázky na pozadí, barvy, přechody a grafika by měly být vytvářeny až na okraj formátu dat, protože při řezání tištěného produktu se mohou vyskytnout drobné rozměrové tolerance související s výrobou.

Barevný režim

Barevný režim vašich tiskových dat musí být **CMYK**, jinak mohou být výsledné barvy trochu změněné a výsledný vizuální dojem nemusí odpovídat vašim představám. Data v barevném režimu RGB jsou automaticky převedeny na CMYK u nás.

Rozlišení

Rozlišení grafické sazby by mělo být alespoň **300 dpi**. Ujistěte se, že pro návrh používáte vždy obrázky s vysokým rozlišením. Jinak se váš tiskový produkt může zobrazit (mírně) rozrastrovaný (rozmazaný).

Formát souboru

Uložte dokument ve formátu pdf. Nezapomeňte vkládat písma (nebo texty zakřivkovat) a přidejte ořezové značky. Pokud je to možné snižte průhlednost.

Stránky (v objednávce)

Odešlete vícestránkové dokumenty jako jeden soubor PDF, ve kterém jsou jednotlivé stránky uloženy v chronologickém pořadí jak jdou po sobě. Nebo odešlete jednotlivé dokumenty samostatně a pojmenujte je podle čísel stránek jak jdou po sobě.